

ՀԻՄՆԱԿԱՆ ԷԼ ԼՐԱԿԱԶՄԻ ԱՇԽԱՏԱՆՔԱՅԻՆ ԳԾԱԳՐԵՐԻ ԱՄՓՈՓԱԳԻՐ

ԹԵՐԹ	ԱՆՎԱՆՈՒՄԸ	ԾԱՆՈԹՈՒԹՅՈՒՆ
1	ԸՆԴՀԱՆՈՒՐ ՏՎՅԱԼՆԵՐ (սկիզբ)	
2	ԸՆԴՀԱՆՈՒՐ ՏՎՅԱԼՆԵՐ (վերջ)	
3	ԷԼԵԿՏՐԱՌԺԱՅԻՆ ՍԱՐՔԱՎՈՐՈՒՄՆԵՐ: ԱՌԿԱ ՎԱՅԱՆԱԿԻ ՀԱՇՎԱՐԿԱՅԻՆ ՄՈՆՏԱԺԱՅԻՆ ՍԽԵՄԱ	
4	ԷԼԵԿՏՐԱՌԺԱՅԻՆ ՍԱՐՔԱՎՈՐՈՒՄՆԵՐ: ԽՈՂԱՆՈՑԻ, ԼՎԱՑՔԱՏԱՆ, ՍԱՆՀԱՆԳՈՒՅՑԻ ՀԱՏԱԿԱԳԻԾ Մ 1:100	
5	ԷԼԵԿՏՐԱԿԱՆ ԼՈՒՍԱՎՈՐՈՒԹՅՈՒՆ: ԽՈՂԱՆՈՑԻ, ԼՎԱՑՔԱՏԱՆ, ՍԱՆՀԱՆԳՈՒՅՑԻ ՀԱՏԱԿԱԳԻԾ Մ 1:100	

ՎԿԱՅԱԿՈՉՎԱԾ ԵՎ ԿՑԿԱԾ ՓԱՍՏԱԹՂԹԵՐԻ ԱՄՓՈՓԱԳԻՐ

ՆՇԱՆԱԿՈՒՄ	ԱՆՎԱՆՈՒՄԸ	ԾԱՆՈԹՈՒԹՅՈՒՆ
CII 31-110-2003	ԲՆԱԿԵԼԻ և ՀԱՍԱՐԱԿԱԿԱՆ ՇԵՆՔԵՐԻ ԷԼԵԿՏՐԱՍԱՐՔԱՎՈՐՈՒՄՆԵՐԻ ՆԱԽԱԳԾՈՒՄ և ՄՈՆՏԱԺՈՒՄ	
ՈՂՅՈՒՆ - 2009	ԷԼԵԿՏՐԱԿԱՅԱՆՆԵՐԻ ՍԱՐՔԱՎՈՐՈՒՄՆԵՐԻ ԿԱՆՈՆՆԵՐԸ	
ԳՕՍՏ 2.755-72	ԳՐԱՖԻԿԱԿԱՆ ՊԱՅՄԱՆԱԿԱՆ ՆՇԱՆԱԿՈՒՄՆԵՐԸ	
ԳՕՍՏ 21.608-84	ՆԵՐՔԻՆ ԷԼԵԿՏՐԱԿԱՆ ԼՈՒՍԱՎՈՐՈՒԹՅՈՒՆ	
4.407-129 ԾԱԾԿԱԳԻՐ Ա75Ա	ՆԵՐՔԻՆ ԷԼԵԿՏՐԱԿԱՆ ԼՈՒՍԱՎՈՐՈՒԹՅՈՒՆ	

ԸՆԴՀԱՆՈՒՐ ՑՈՒՑՈՒՄՆԵՐ

ՀԻՄՆԱԿԱՆ ԼՐԱԿԱԶՄԻ ԱՇԽԱՏԱՆՔԱՅԻՆ ԳԾԱԳՐԵՐԸ ՄՇԱԿԱԾ ԵՆ ՀԱՄԱՁԱՅՆ ԱՌԱՋԱԴՐԱՆՔԻ և ՃԱՐՏԱՐԱՊԵՏԱԿԱՆ - ՇԻՆԱՐԱՐԱԿԱՆ ԳԾԱԳՐԵՐԻ: ԸՍՏ ԷԼԵԿՏՐԱՍԱՐՔԱՎՈՐՈՒՄՆԵՐ ԶՈՒՄԱԼԻՈՒԹՅԱՆ ՀՈՍԱՆՔԸՆԴՈՒՄՆԵՐԸ ՊԱՏԿԱՆՈՒՄ ԵՆ ՈՒ ԿԱՏԵԳՈՐԻԱՅԻ ՍՊԱՌԻՉՆԵՐԻՆ: ԼԱՐՈՒՄՆԵՐԸ ԸՆԴՈՒՆՎԱԾ ԵՆ՝ ԼՈՒՍԱՎՈՐՈՒԹՅԱՆ ՑԱՆՑ - 380/220Վ, ԼԱՄՊԵՐԻՆԸ - 220Վ: ՆԱԽԱԳԾՈՒՄ ՆԱԽԱՏԵՍՎԱԾ Է ԱՇԽԱՏԱՆՔԱՅԻՆ ԼՈՒՍԱՎՈՐՈՒԹՅՈՒՆ: ՎԵՐԱՆՈՐՈԳՎՈՂ ՀԱՏԱԿԱԳԻՇՆԵՐԻ ԷԼԵԿՏՐԱՍԱՐՔԱՎՈՐՈՒՄԸ ԻՐԱԿԱՆԱՑՎՈՒՄ Է ՆԱԽԱԳԾՎՈՂ ԼՎ-1 ՎԱՅԱՆԱԿԻՑ և ԱՌԿԱ ՈՒՎ-1 ՎԱՅԱՆԱԿԻՑ, ԻՆՉՊԵՍ ՆԱԽ ՄՈՆԱԿԱ ՃՅՈՒՂԱՎՈՐՈՒՄՆԵՐ ՑՈՒՓԵՐԻՑ: ԼՎ-1 ՎԱՅԱՆԱԿԻ ԷԼԵԿՏՐԱՍՆՈՒՑՈՒՄԸ ԻՐԱԿԱՆԱՑՎՈՒՄ Է ԱՌԿԱ ՎԱՅԱՆԱԿԻՑ, ՈՐԻ ՄԵՋ ՓՈԽԱՐԻՆՎՈՒՄ ԵՆ ԱՆՀՐԱԺԵՇՏ ԱՎՏՈՄԱՏ ԱՆՋԱՏԻՉՆԵՐԸ:

ԼՈՒՍԱՎՈՐՈՒՄՆԵՐ ԱՐՄԱՏՈՒՄԱՆ ԸՆՏՐՎԱԾ Է ԼՈՒՍԱՎՈՐՈՂ ՍԵՆՅԱԿՆԵՐԻ ԲՆՈՒԹԱԳՐԻՆ ՀԱՄԱՊԱՏԱՍԽԱՆ: ԼՈՒՅՍԻ ԱՂՔՅՈՒՐ ՀԱՆԴԻՍԱՆՈՒՄ ԵՆ ՇԻԿԱՑՄԱՆ ԹԵԼԻԿՈՎ և ԼՅՈՒՄԻՆԵՍՑԵՆՏԱՅԻՆ ԼԱՄՊԵՐՈՎ ԼՈՒՍԱՏՈՒՄՆԵՐԸ: ՍԵՆՅԱԿՆԵՐՈՒՄ ԸՆԴՀԱՆՈՒՐ ԼՈՒՍԱՎՈՐՈՒԹՅԱՆ ՀԱՄԱՐ ՆԱԽԱՏԵՍՎԱԾ Է ԼՈՒՍԱՏՈՒՄՆԵՐԻ ՏԵՂԱԿԱՆ ԿԱՌԱՎԱՐՈՒՄ: ԽՐՈՑԱԿԱՅԻՆ ՎԱՐԴԱԿՆԵՐԸ ՏԵՂԱԴՐՎՈՒՄ ԵՆ ՀԱՏԱԿԻՑ 0.8Մ, ԱՆՋԱՏԻՉՆԵՐԸ ՏԵՂԱԴՐՎՈՒՄ ԵՆ ՀԱՏԱԿԻՑ 1.5Մ ԲԱՐՉՐՈՒԹՅԱՆ ՎՐԱ: ԽՈՂԱՆՈՑԻ ՍԵՂԱՆՆԵՐԻ ՀԱՏԱԿԱԳԻՇՈՒՄ ՎԱՐԴԱԿՆԵՐԸ ՏԵՂԱԴՐԵԼ 1,2Մ ԲԱՐՉՐՈՒԹՅԱՆ ՎՐԱ: ԼՈՒՍԱՎՈՐՈՒԹՅԱՆ ԽՄԲԱՅԻՆ ՑԱՆՑԸ ԱՆՑԿԱՑՎՈՒՄ Է ՈՐՈՑ ՄԱԿՆԻՇԻ ՊՂՆՉԵ ՀԱՂՈՐԴԱԼԱՐՈՎ: ՎԱՐԴԱԿԱՅԻՆ ՄԱԳԻՍՏՐԱԼ ՑԱՆՑԸ ԻՐԱԿԱՆԱՑՎՈՒՄ Է 3x4Մ<sup>2</sup> ՀԱՏԱԿԱԳԻՇԻ ՀԱՂՈՐԴԱԼԱՐՈՎ, ԻՍԿ ՃՅՈՒՂԱՎՈՐՈՒՄՆԵՐԸ՝ 3x2,5Մ<sup>2</sup>: ՑԱՆՑԻ ՄՈՆՏԱԺԸ ԻՐԱԿԱՆԱՑՎՈՒՄ Է ԹԱՔՆՎԱԾ ԾԱԾԿԵՐԻ ՍԱԼԵՐԻ ԴԱՏԱՐԿՈՒԹՅՈՒՆՆԵՐՈՒՄ, ՍԱԼԵՐԻ ԿԱՐԵՐԻ ԱՐԱՆՔՈՒՄ ԵՎ ՍՎԱԴԻ ՇԵՐՏԻ ՏԱԿ:

ԲՈԼՈՐ ԷԼԵԿՏՐԱՍՈՆՏԱԺԱՅԻՆ ԱՇԽԱՏԱՆՔՆԵՐԸ ԿԱՏԱՐԵԼ ՀԱՄԱՊԱՏԱՍԽԱՆ ԳՈՐԾՈՂ ՈՂՅՈՒՆ - 2009:

ՏՎՅԱԼՆԵՐ ԱՎՏՈՄԱՏ ԱՆՋԱՏԻՉՆԵՐՈՎ ՎԱՅԱՆԱԿՆԵՐԻ ՄԱՍԻՆ

ՎԱՅԱՆԱԿԻ ՀԱՏԱՐԸ	ՄԱԿՆԻՇԸ	ՏԵՂԱԿԱՅՎԱԾ ՀՁՈՐՈՒԹՅՈՒՆ ԿՎՏ	ԱՎՏՈՄԱՏ ԱՆՋԱՏԻՉՆԵՐ				ԱՆՋԱՏԻՉԻ ՀՈՍԱՆՔԸ Ա	
			ՄԻԱԲԵՆՈՒ		ԵՌԱԲԵՆՈՒ		ՄՈՒՏՔԻ ՎՐԱ	ԳԾԻ ՎՐԱ
			ԶԲԱՂՎԱԾ	ՈՆԶԵՐՎ	ԶԲԱՂՎԱԾ	ՈՆԶԵՐՎ	ԵՌԱԲԵՎԵՆ	ՄԻԱԲԵՆՈՒ
ԼՎ - 1	Լուսավորության վահանակ	8.0	5	3	-	-	40Ա	8x25Ա

ԷԼԵԿՏՐԱՌԻԺԱՅԻՆ ՍԱՐՔԱՎՈՐՈՒՄՆԵՐ

NN	ԱՆՎԱՆՈՒՄ	ՄԱԿՆԻՇ	ՉԱՓՄԱՆ ՄԻԱՎՈՐ	ՔԱՆԱԿ	ԾԱՆՈԹՈՒ-ԹՅՈՒՆ
1	2	3	4	5	6
1	Եռաֆազ ավտոմատ անջատիչ 40Ա	Legrand	հատ	1	
2	Եռաֆազ ավտոմատ անջատիչ 32Ա	Legrand	հատ	2	
3	Եռաֆազ ավտոմատ անջատիչ 10Ա	Legrand	հատ	1	
4	Մալուխ պղնձե ջիղերով, մեկուսացված, հատվածքը 5x10մմ <sup>2</sup>	BBΓ	մ	8	
5	Մալուխ պղնձե ջիղերով, մեկուսացված, հատվածքը 5x6մմ <sup>2</sup>	BBΓ	մ	34	
6	Պոլիէթիլենային խողովակ Ø32	П32	մ	8	
7	Պոլիէթիլենային խողովակ Ø25	П25	մ	34	
8	Մագնիսական թողարկիչ, ջերմային ռելեյով կառավարման կոճակներով, 380Վ 32Ա	Andeli	լրակազմ	2	
9	Ֆազերի պաշտպանության ռելե		հատ	1	
10	Երկաթակապ		հատ	100	
11	Ակոսների բացում և փակում		մ	30	
12	Բետոնե հատակի քանդում և վերականգնում		մ <sup>3</sup>	0,4	

ԱՊԱՍՈՆՏԱԺՄԱՆ ԱՇԽԱՏԱՆՔՆԵՐ

NN	ԱՆՎԱՆՈՒՄ	ՄԱԿՆԻՇ	ՉԱՓՄԱՆ ՄԻԱՎՈՐ	ՔԱՆԱԿ	ԾԱՆՈԹՈՒ-ԹՅՈՒՆ
1	2	3	4	5	
1	Ավտոմատ անջատիչ եռաֆազ		լրակազմ	1	
2	Մալուխ		մ	10	

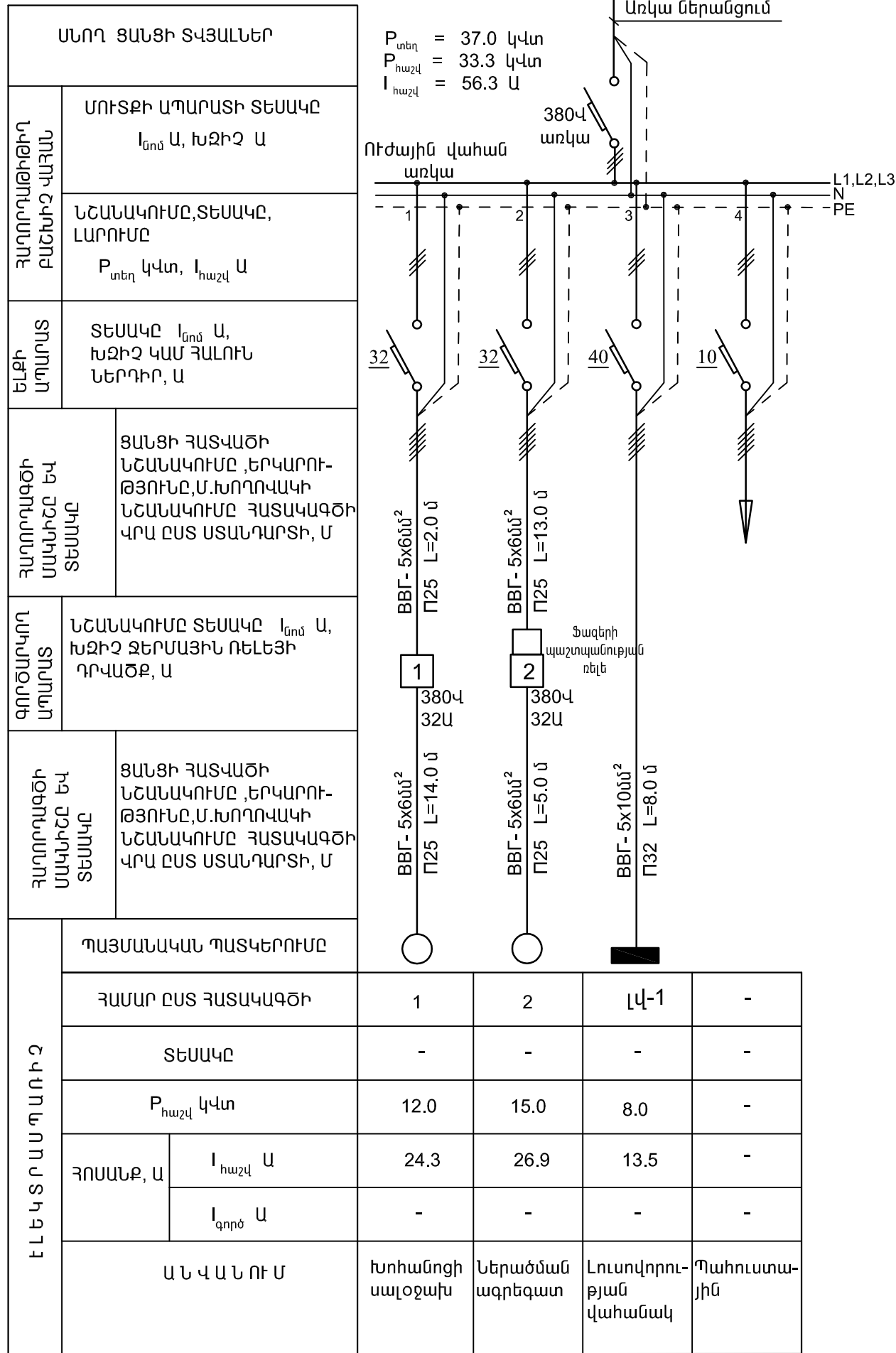
ԷԼԵԿՏՐԱԿԱՆ ԼՈՒՍԱՎՈՐՈՒԹՅՈՒՆ

NN	ԱՆՎԱՆՈՒՄ	ՄԱԿՆԻՇ	ՉԱՓՄԱՆ ՄԻԱՎՈՐ	ՔԱՆԱԿ	ԾԱՆՈԹՈՒ-ԹՅՈՒՆ
1	2	3	4	5	6
1	Լուսավորության վահանակ մուտքային 40Ա եռաֆազ, խմբային 8x25Ա միաֆազ ավտոմատ անջատիչներով + 3x25Ա Y3O (25MA) անջատիչով (18 մողուլի համար)		լրակազմ	1	ԼՎ-1
2	Լուսատու առաստաղային, լյումինեսցենտային լամպերով 220Վ, 2x36Վտ, L=1,2մ		լրակազմ	13	
3	Լուսատու սանհանգույցի, էլեկտրաշիկացման թելիկով լամպով 220Վ, 60Վտ		լրակազմ	2	
4	Լուսատու արտաքին պատի, էլեկտրաշիկացման թելիկով լամպով 220Վ, 100Վտ		լրակազմ	2	
5	Հաղորդալար պղնձե, մեկուսացված, բաժանիչ հիմքով, հատվածքը 3x4մմ <sup>2</sup>	ՈՈԵ	մ	90	
6	Հաղորդալար պղնձե, մեկուսացված, բաժանիչ հիմքով, հատվածքը 3x2.5մմ <sup>2</sup>	ՈՈԵ	մ	170	
7	Անջատիչ նորմալ տարբերակի, միատակ, թաքնված տեղադրման համար 220Վ, 6Ա		հատ	4	
8	Անջատիչ նորմալ տարբերակի, երկտակ թաքնված տեղադրման համար 220Վ, 6Ա		հատ	3	
9	Երկբևեռ խրոցակային վարդակ երրորդ հողանցման հպակով 220Վ, 6Ա		հատ	15	
10	Տուփ անջատիչների, խրոցակային վարդակների տեղադրման համար		հատ	21	
11	Ճյուղավորիչ տուփ		հատ	15	
12	Երկաթակապ		հատ	650	
13	Ակոսների բացում և փակում		մ	100	

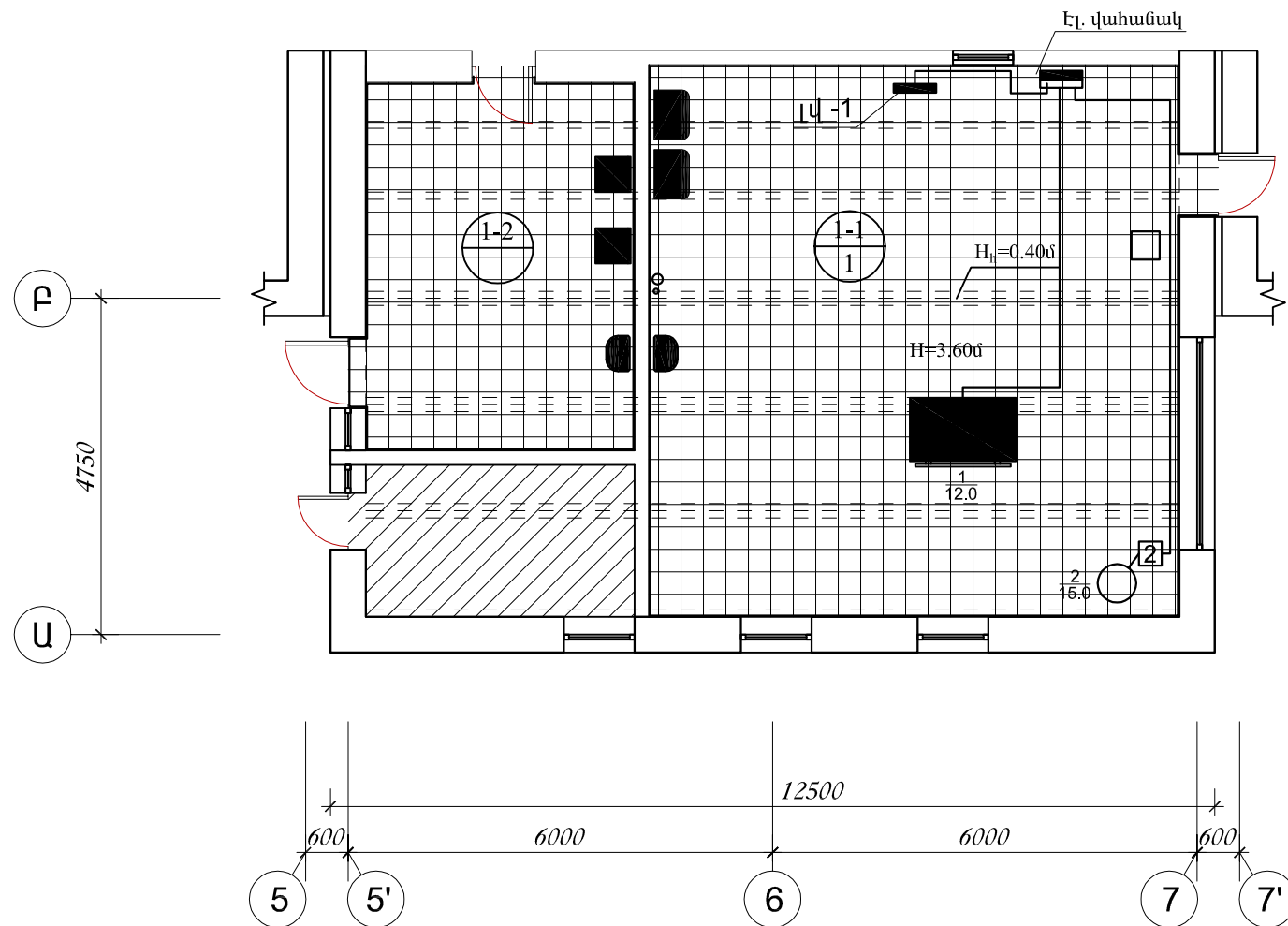
ԱՊԱՍՈՆՏԱԺՄԱՆ ԱՇԽԱՏԱՆՔՆԵՐ

NN	ԱՆՎԱՆՈՒՄ	ՄԱԿՆԻՇ	ՉԱՓՄԱՆ ՄԻԱՎՈՐ	ՔԱՆԱԿ	ԾԱՆՈԹՈՒ-ԹՅՈՒՆ
1	2	3	4	5	
1	Լուսատու լամպով		լրակազմ	10	
2	Խրոցակային վարդակ տուփով		լրակազմ	8	
3	Անջատիչ տուփով		լրակազմ	4	

ԷԼԵԿՏՐԱՌԺԱՅԻՆ ՍԱՐՔԱՎՈՐՈՒՄՆԵՐ:  
ԱՌԿԱ ՎԱՀԱՆԱԿԻ ՀԱՇՎԱՐԿԱՅԻՆ ՄՈՆՏԱԺԱՅԻՆ ՄԻՆՄԱ



ԷԼԵԿՏՐԱՈՒԺԱՅԻՆ ՍԱՐՔԱՎՈՐՈՒՄՆԵՐ:  
ԽՈՂԱՆՈՑԻ, ԼՎԱՑՔԱՏԱՆ, ՍԱՆՎԱՆԳՈՒՅՑԻ  
ՀԱՏԱԿԱԳԻԾ Մ 1:100

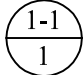
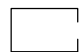



ՍԵՆՔԵՐԻ ԱՆՎԱՆԱՑԱՆԿ

ՍԵՆ. NN	ԱՆՎԱՆՈՒՄԸ	ՄԱԿ. (Մ <sup>2</sup> )
1	2	3
1-1	ԽՈՂԱՆՈՑ	59.00
1-2	ԼՑԱՑՔԱՏՈՒՆ	20.20
1-3	ԸՆԴՀԱՆՈՒՐ ՍԱՆՎԱՆԳՈՒՅՑ	4.30
1-4	ՊԱՅԵՍ	2.65

86.15

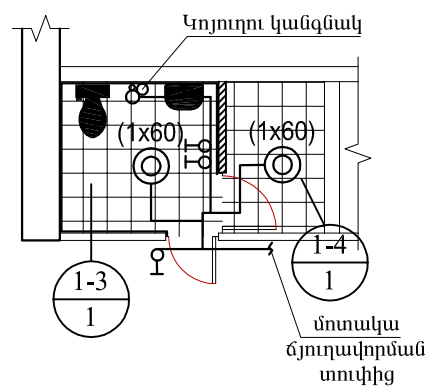
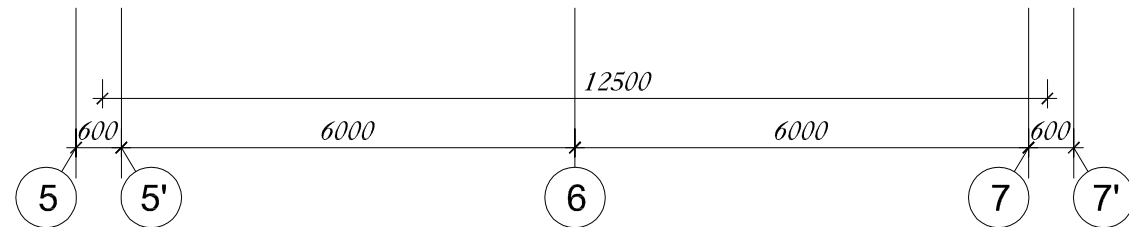
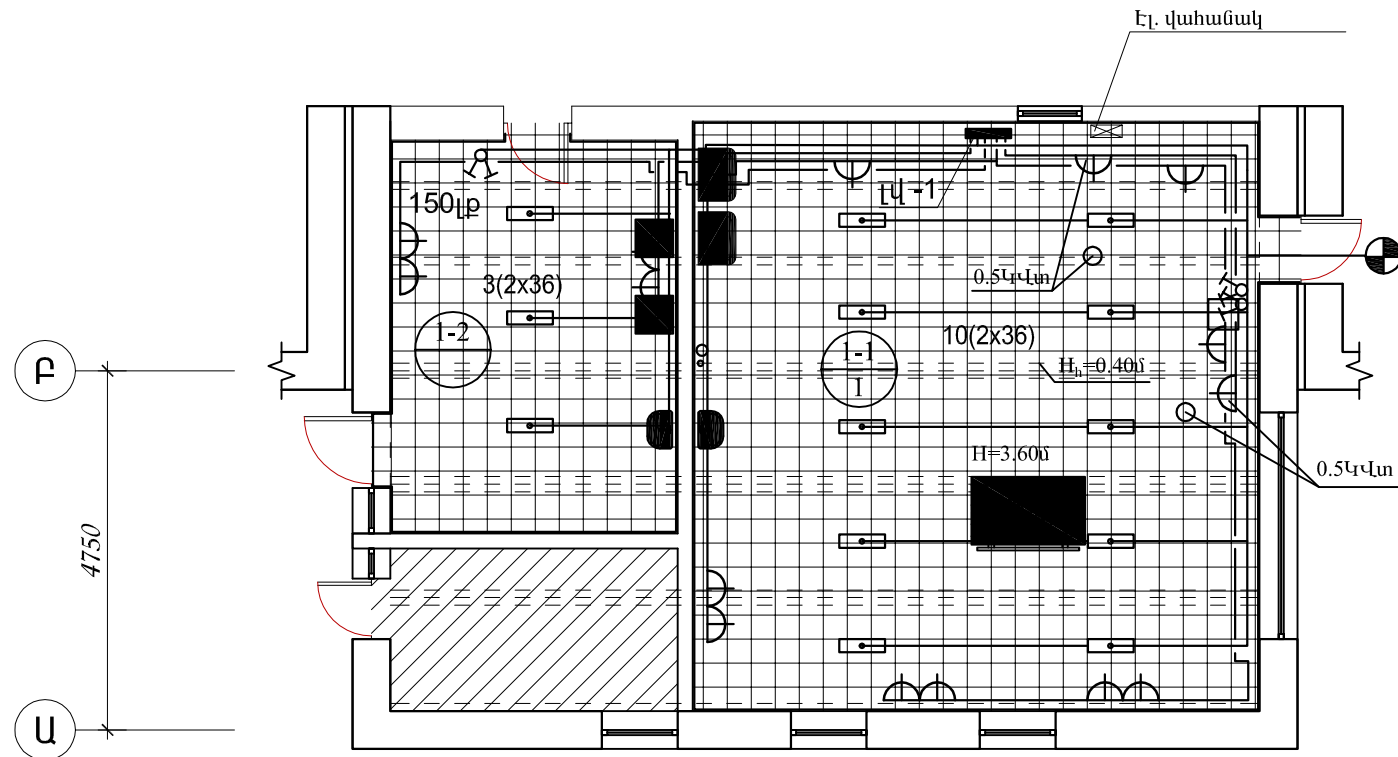
ՊԱՅՄԱՆԱԿԱՆ ՆՇԱՆՆԵՐ

-  ՀԱՍԱՐԻՉ - ՍԵՆՔԻ ՀԱՍԱՐԸ  
ՀԱՅՏԱՐԱՐ - ՀԱՏԱԿԻ ՏԵՍԱԿ
-  ՀԱԽՃԱՍԱԼ
-  ՆՈՐ ԿԱՌՈՒՅՎՈՂ ՊԱՏԵՐ  
ԵՎ ՍԻՋՆՈՐՄՆԵՐ

ԷԼԵԿՏՐԱԿԱՆ ԼՈՒՍԱՎՈՐՈՒԹՅՈՒՆ:  
ԽՈՂԱՆՈՑԻ, ԼՎԱՑՔԱՏԱՆ, ՍԱՆՀԱՆԳՈՒՅՑԻ  
ՀԱՏԱԿԱԳԻԾ Մ1:100

ՍԵՆՔԵՐԻ ԱՆՎԱՆԱՑԱՆԿ

ՍԵՆ. NN	ԱՆՎԱՆՈՒՄԸ	ՄԱԿ. (Մ <sup>2</sup> )
1	2	3
1-1	ԽՈՂԱՆՈՑ	59.00
1-2	ԼՑԱՑՔԱՏՈՒՆ	20.20
1-3	ԸՆԴՀԱՆՈՒՐ ՍԱՆՀԱՆԳՈՒՅՑ	4.30
1-4	ՊԱՐԵՍ	2.65
		86.15



ՊԱՅՄԱՆԱԿԱՆ ՆՇԱՆՆԵՐ



ՀԱՍԱՐԻՉ - ՍԵՆՔԻ ՀԱՍԱՐԸ  
ՀԱՅՏԱՐԱՐ - ՀԱՏԱԿԻ ՏԵՍԱԿ



ՀԱԽՃԱՍԱԼ



ՆՈՐ ԿԱՌՈՒՑՎՈՂ ՊԱՏԵՐ  
ԵՎ ՍԻՋՆՈՐՄՆԵՐ